

Aplicación

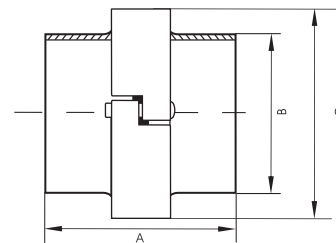
Conexión para todo tipo de instalación alimenticia, láctea, bebidas, cosmética y biotecnología.

Permite desarmar partes de instalaciones en forma rápida y sencilla.



Características

- Diseñado y construido con precisión dimensional.
- Paso total (caudal de plena corriente).
- Acabado sanitario con rugosidad $Ra < 0,8 \mu m$.
- Cuenta con una abrazadera que sirve de cierre para ambas piezas.



Elementos que la componen



▶ Abrazadera



▶ Abrazadera alta presión



▶ Manguito liso



▶ Tapa



▶ Junta

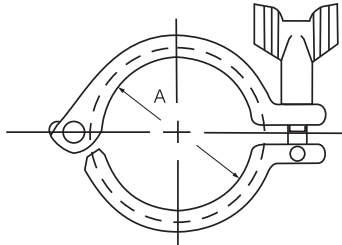
DN	A (mm)	B (mm)	C (mm)	KG / UN
1/2"	38	12,7	34,3	-
3/4"	38	19,05	34,3	-
1"	58	25,4	56,4	-
1 1/4"	58	31,7	56,4	-
1 1/2"	58	38,1	56,4	--
2"	58	50,8	67	-
2 1/2"	58	63,5	81,3	-
3"	58	76,2	98,2	-
4"	58	101,6	122,2	-
5"	58	127	151,2	--
6"	58	152,4	175,2	-
8"	58	203,2	229	-

Funcionamiento

Soldada en sus extremos a la tubería de otros accesorios, válvulas, bombas, intercambiadores u otros equipos.

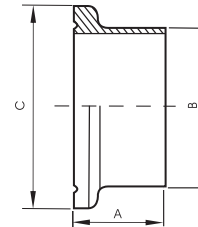
Consultar por la versión alternativa para mandrilar.

Abrazadera clamp 3a-13MHH



DN	A (mm)
1/2" (12,7)	53,9
1" (25,4)	53,9
1 1/2" (38,1)	53,9
2" (50,8)	66,5
2 1/2" (63,5)	80,9
3" (76,2)	94,4
4" (101,6)	122,4
5" (127)	145
6" (152,4)	170
8" (203,3)	217,7

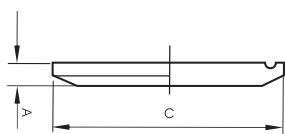
Manguito liso para soldar 3A-14AM



DN	B (mm)	A (mm)	C (mm)
1/2"	12,7	18	50,4
3/4"	19,05	18	50,4
1"	25,4	28,6	50,4
1 1/4"	31,7	28,6	50,4
1 1/2"	38,1	28,6	50,4
2"	50,8	28,6	64
2 1/2"	63,5	28,6	77,4
3"	76,2	28,6	91
4"	101,6	28,6	119
5"	127	28,6	144
6"	152,4	28,6	167
8"	203,2	28,8	218,5

De Ø1/2" a Ø1 1/2" se utiliza la abrazadera de Ø1 1/2"

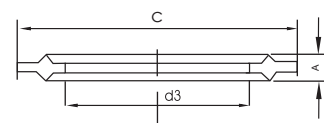
Tapa 3A-16AMP



DN	B (mm)	A (mm)	C (mm)
1 1/2" (*)	38,1	5,5	50,4
2"	50,8	5,5	64
2 1/2"	63,5	5,5	77,4
3"	76,2	5,5	91
4"	101,6	5,5	119
5"	127	7,9	144
6"	152,4	7,9	167
8"	203,2	11,2	218,5

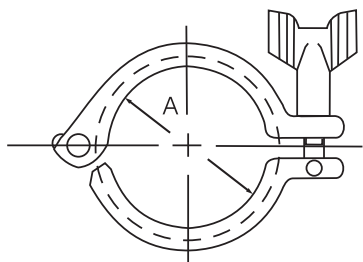
*Utilizada en medidas inferiores a 1 1/2".

Junta de silicona



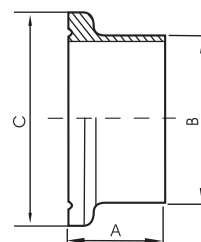
DN	(mm)	d3 (mm)	C (mm)
1"	25,4	22,8	-
1 1/2"	38,1	35,8	50,4
2"	50,8	48,8	64
2 1/2"	63,5	60,5	77,4
3"	76,2	73,1	91
4"	101,6	97,8	119
5"	127	122,8	144
6"	152,4	147	167
8"	207	197,2	218,5

Abrazadera mini clamp 3A - 13MHHS



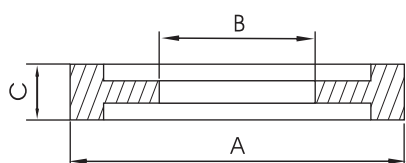
DN	(mm)	A (mm)
1/2"	12,7	28,6
3/4"	19,05	28,6

Manguito mini clamp para soldar 3A-14AM



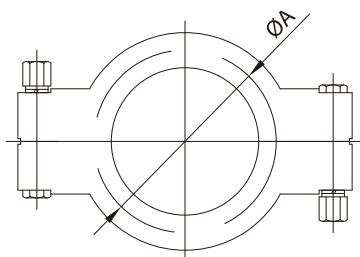
DN	A (mm)	B (mm)	C (mm)
1/2"	28,6	12,7	25,2
3/4"	28,6	19,05	25,2

Junta de silicona miniclamp



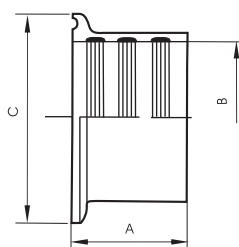
DN	A (mm)	B (mm)	C (mm)
1/2"	21,8	9,5	4,8
3/4"	21,8	16	4,8

Abrazadera alta presión



DN	(mm)	21°/70°F	121°C/250°F	ØA (mm)
1"	25,4	1500PSI	1200PSI	52
1 1/2"	38,1	1000PSI	800PSI	52
2"	50,8	1000PSI	800PSI	65,5
2 1/2"	63,5	1000PSI	800PSI	79
3"	76,2	1000PSI	800PSI	92,5
4"	101,6	1000PSI	800PSI	120,3
6"	152,4	300PSI	200PSI	168,4

Manguito clamp para mandrilar



DN	A (mm)	B (mm)	C (mm)
1"	19	25,4	50,4
1 1/4"	20	31,7	50,4
1 1/2"	28,6	38,1	50,4
2"	28,6	50,8	64
2 1/2"	34,9	63,5	77,4
3"	36,5	76,2	91
4"	38,1	101,6	119