

Aplicación

- Unión utilizada en la industria vitivinícola para conectar válvulas, accesorios y diversos equipos con los tanques de proceso y almacenamiento.

Características

- Diseñado y construido con precisión dimensional.
- Paso total (caudal de plena corriente).



Elementos que la componen



▶ Tuerca



▶ Manguito roscado



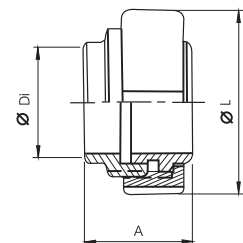
▶ Manguito liso



▶ Capelina



▶ Junta

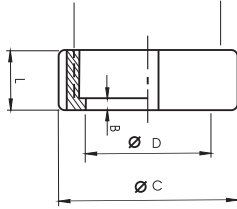


DN	A (mm)	L (mm)	Di (mm)
44,5	39	68	40,5
68	56	92	76,2

Funcionamiento

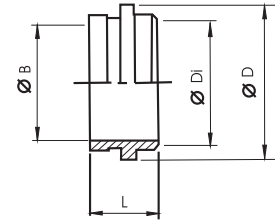
- Soldada en sus extremos a la tubería u otros accesorios, válvulas, bombas u otros equipos.
- Lleva un o´ring (junta) inserta en el manguito liso que al cierre de la unión, genera la estanqueidad del mismo .

Tuerca



DN	L (mm)	B (mm)	D (mm)	Di (mm)
44,5	22	4	68	47
68	31	5	92	69

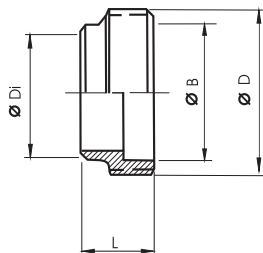
Manguito liso para soldar



DN	L (mm)	B (mm)	D (*) (mm)	Di (mm)
44,5	22	38,1	51	40,5
68	32	62	76	68

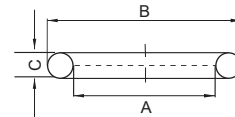
*Dimensiones exteriores del o'ring (junta)

Manguito roscado para soldar



DN	L (mm)	B (mm)	D (mm)	Di (mm)
44,5	23	45	54,5	40,5
68	30	69	80	76,2

Junta de silicona



DN	A (mm)	B (mm)	C (mm)
44,5	43	50	3,5
68	66,5	73,5	3,5