

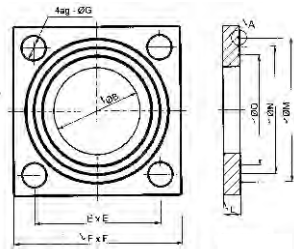
Aplicación

A diferencia de las bridas forjadas, este tipo de bridas (livianas) es utilizada para acoplar entre una salida de un tanque o depósito y un accesorio (válvula), logrando una unión uniforme.

Datos técnicos

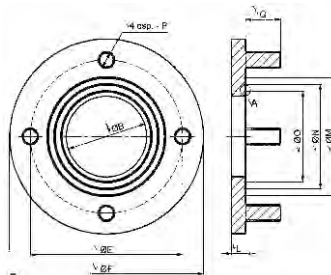
- Cuerpo torneado AISI 304 / 316.
- Presión nominal 6 bar (Pn6).
- Dimensiones disponibles de 2" a 4".

Modelo cuadrado



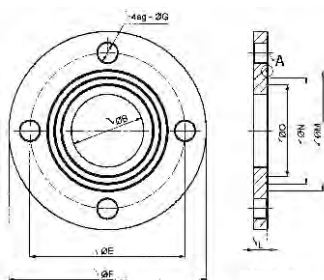
CÓDIGO	DN	B	E	F	G	L	M	N	O
		(mm)							
323196	2"	51	75	100	14	10	85	75	65
333755	2 1/2"	64	90	120	14	10	100	90	80

Modelo con pernos



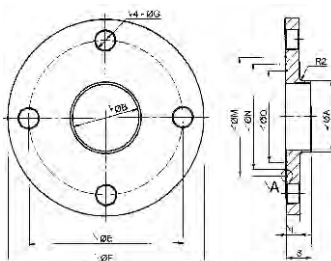
CÓDIGO	DN	B	E	F	G	L	M	N	O
		(mm)							
323198	2"	58	110	140	25	10	85	75	65
323201	2 1/2"	74	130	160	25	10	100	90	80

Modelo plano



CÓDIGO	DN	B	E	F	G	L	M	N	O
		(mm)							
323200	2"	51	110	140	14	10	85	75	65
323203	2 1/2"	64	130	160	14	10	100	90	80

Modelo para soldar



CÓDIGO	DN	A	B	E	F	G	L	M	N
		(mm)							
323199	2"	51	48	110	140	14	10	85	75
323202	2 1/2"	64	60	130	160	14	10	100	90