

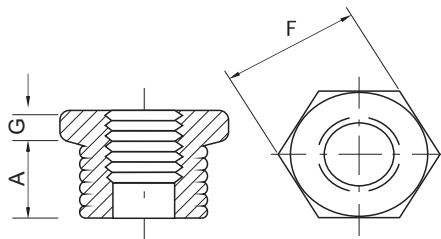
Buje de reducción



Características

La principal función del buje es reducir el paso de un conducto acoplando otro accesorio roscado (NPT o BSPT) de mayor medida (rosca macho externa) y menor medida (rosca hembra interna).

De acuerdo a la norma A-182 este material presenta certificado de calidad.



DN	A (mm)	F(mm)	G(mm)
1/4"	11	15,88	3
3/8"	13	17,46	4
1/2"	14	22,23	5
3/4"	16	26,99	6
1"	19	34,93	6
1 1/4"	21	44,45	7
1 1/2"	21	50,8	8
2"	22	63,5	9
2 1/2"	27	76,2	10
3"	28	88,9	10
4"	32	117,48	13

Enterrerroscas

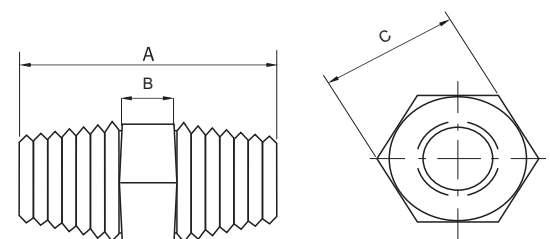


Características

Roscados en ambos extremos, las enterrerroscas fueron diseñadas para permitir diferentes configuraciones de acoples de igual medida sin intervenir en paso interno del fluido.

Las roscas estándares son NPT y BSPT.

F



DN	A (mm)	B (mm)	C (mm)
1/8"	26	6	11
1/4"	36	6	15
3/8"	40	8	18
1/2"	48	8	22
3/4"	52	10	27
1"	60	10	35
1 1/2"	68	16	50
2"	71	17	62