

Mirilla tubular s/s



Mirilla cruz



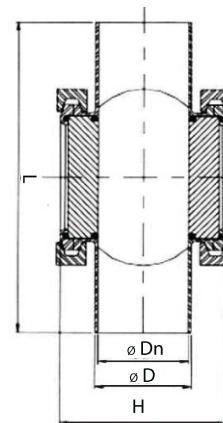
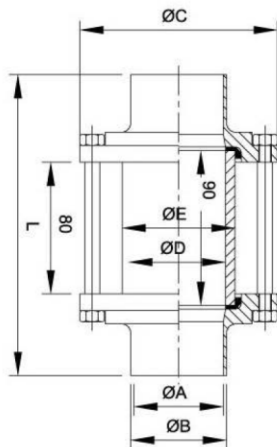
Características

Permite la observación visual del producto, tanto en la circulación de tuberías, como para visualizar dentro del recipiente o tanque.

Apto industrias alimenticias, cosméticas, bebida, farmacéutica, láctea y química fina.

Datos técnicos

- **Materiales:** AISI 316L.
- **Temperatura de trabajo:** -10°C a 150°C.
- **Visor:** material de borosilicato.
- **Conexiones:** P/soldar, Clamp ISO2852, SMS 1145, Danesa Ds722.
- **Junta:** EPDM.
- **Acabado:** pulido sanitario RA>0.8 µm.
- **Presión de vacío:** 6 bar.
- **Temperatura:** -10°C a 130°C



CÓDIGO	DN	ØA (mm)	ØB (mm)	ØC (mm)	ØD (mm)	ØE (mm)	L (mm)
314377	1"	22,1	25,4	79	26	32	148
314375	1 1/2"	34,8	38,1	85	34	40	156
314381	2"	47,5	50,8	105	50	60	160
314379	2 1/2"	60,2	63,5	112	65	75	160
314383	3"	72,9	76,2	125	75,4	85	162
314386	4"	97,6	101,6	157	100	110	167

DN	D (mm)	Dn (mm)	H (mm)	L (mm)
1 1/2"	38,1	35,1	75,1	165
2"	50,8	47,8	87,8	165
2 1/2"	63,5	59,5	101,5	205
3"	76,2	72,2	114,2	230
4"	101,6	97,6	141,6	300