

Características

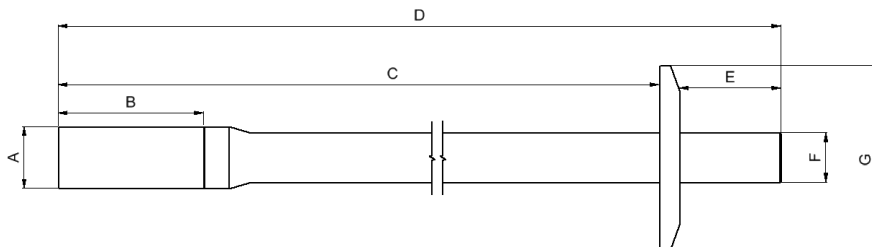
La piedra carbonatadora garantiza una carbonatación uniforme en los tanques de almacenamiento. La porosidad produce una dispersión fina de gas de CO2 directamente en el tanque.

La introducción de gas causa una circulación activa y ayuda a la eliminación del aire disuelto introducido en la cerveza durante el proceso.

Las piedras se quitan fácilmente para enjuagar y limpiar

Aplicación

Son utilizadas en la producción de cerveza, su función es oxigenar el mosto tanto en la salida del enfriador contracorriente / enfriador de placas y previo su ingreso al fermentador, como también para gasificar la cerveza dentro de el tanque. Asimismo, son utilizadas en otras industrias para gasificar bebidas.



MODELO	Dimensiones						
	A	B	C	D	E	F	G
CORTA	Ø17	40	149,5	183	28	Ø13,7	Ø50,5
LARGA	Ø17	40	589,5	623	28	Ø13,7	Ø50,5

Datos técnicos

- **Calidad:** Aisi 316
- **Terminación:** Pulido
- **Conexiones tanque:** Clamp de 1-1/2"
- **Conexion roscada:** 1/4" RW
- **Presión de trabajo:** 3 bar
- **Porosidad:** 2 a 5 micrones

Código	Texto breve	Conexión
346798	PIEDRA CARBONATADORA CORTA 038,1 CL	Clamp 1-1/2"
346799	PIEDRA CARBONATADORA LARGA 038,1 CL	Clamp 1-1/2"

Repuesto:

Código	Texto breve
346820	PIEDRA CARBONATADORA