

## Reducción concéntrica



## Reducción excéntrica



### Características

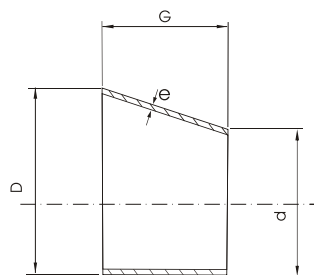
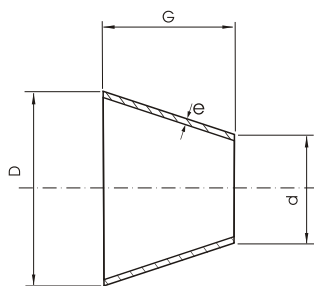
Las reducciones o acoples reductores son utilizados para conectar dos caños de diferentes diámetros.

Las reducciones concéntricas son utilizadas habitualmente en líneas verticales.

Las reducciones excéntricas son utilizadas para tuberías horizontales o donde halla una superficie próxima a dichos tubos.

### Datos técnicos

- Estos accesorios no son recocidos.
- Diseñado con precisión dimensional
- Construido a partir de caño redondo con costura.
- Espesores milimétrico (1,5 a 3,0 mm).
- Terminaciones sin pulir / Pulido.
- Calidades AISI 304L y AISI 316L, otras consultar.
- Materia prima según ASTM-A-240.



DN x dn	D (mm)	d (mm)	G	e
1" x 1/2"	33,4	21,3	50,8	1,5-2
1" x 3/4"	33,4	26,6	50,8	1,5-2
1 1/4" x 3/4"	42,2	26,6	50,8	1,5-2
1 1/4" x 1"	42,2	33,4	50,8	1,5-2
1 1/2" x 1"	48,3	33,4	63,5	1,5-2
1 1/2" x 1 1/4"	48,3	33,4	63,5	1,5-2
2" x 1"	60,3	33,4	76,2	1,5-2
2" x 1 1/4"	60,3	42,2	76,2	1,5-2
2" x 1 1/2"	60,3	48,3	76,2	1,5-2
2 1/2" x 1 1/4"	73	42,2	88,9	2
2 1/2" x 1 1/2"	73	48,3	88,9	2
2 1/2" x 2"	73	60,8	88,9	2
3" x 1 1/2"	88,9	48,3	88,9	2
3" x 2"	88,9	60,3	88,9	2
3" x 2 1/2"	88,9	73	88,9	2
4" x 2"	114,3	60,3	101,6	2-3
4" x 2 1/2"	114,3	73	101,6	2-3
4" x 3"	114,3	88,9	101,6	2-3
5" x 3"	141,3	88,9	127	2-3
5" x 4"	141,3	114,3	127	2-3
6" x 3"	168,3	88,9	140	2-3
6" x 4"	168,3	114,3	140	2-3

Consultar por otros diámetros de accesorios y para mandrilar a Oficina Técnica.